

HYULIM Robot

公司介绍书



CONTENTS

✓ COMPANY OVERVIEW

1. 公司概况
2. 公司沿革
3. 组织图
4. 经营系统(系统图)
5. 全球化 网络
6. Global Major Agency

✓ BUSINESS OVERVIEW

1. 主要商业部门
2. 产业部分介绍_制作用机器人
3. 产业部分介绍_服务机器人
4. 主要伙伴
5. Reference for Cartesian·Linear
6. Reference for Transfer Robot
7. Reference for Stage

Company Overview

1. 公司概况
2. 公司沿革
3. 组织图
4. 经营系统(系统图)
5. 全球化 网络
6. Global Major Agency



Company Overview

1. 公司概况

公司名

HYULIM Robot Co., Ltd.

代表理事

鄭廣元

总公司

忠清南道天安市西北区稷山邑4工业园区6路27

成立日期

1998年 9月 1日

职员

87名

企业区分

KOSDAQ 上市公司(2006年 12月 5日)

资本金

16,609,828,800 元

主要事业

制作用机器人, 服务机器人



Company Overview

2. 公司沿革



创立期

1998 ~ 2000

促进本公司标准模型的直角坐标机器人和开发机器人控制器的同时,再与大公司的OEM模型,共同构建公司的基础

- 成立DASA技术
- 成立(柱)DADAtch

成长期

2001 ~ 2005

提早脱离IMF外汇危机,以大型企业为中心的自动化市场再度活跃,形成手机为主的数码电子市场

- 因优秀的资本在开发获得国务总理奖
- 因优秀风险创业企业获得产资部将军奖
- 研发铸造型台式机器人
- 研发服务机器人

发展期

2006 ~ 2015

成功进入国内生产用机器人市场,积极进入海外市场, IPO成功, 服务机器人•工厂装备•搬送用机器人•机器人应用系统等事业的扩张

- 机器人企业中最初成为KOSDAQ上市公司(2006年)
- 编入DONGBU集团并开启了真空机器人事业
- 天安工厂完工,智能机器人获得技术大奖的总统奖
- 从DONGBU集团分离/变更公司名称(2015年)
DONGBU机器人→DSTRobot

跳跃期

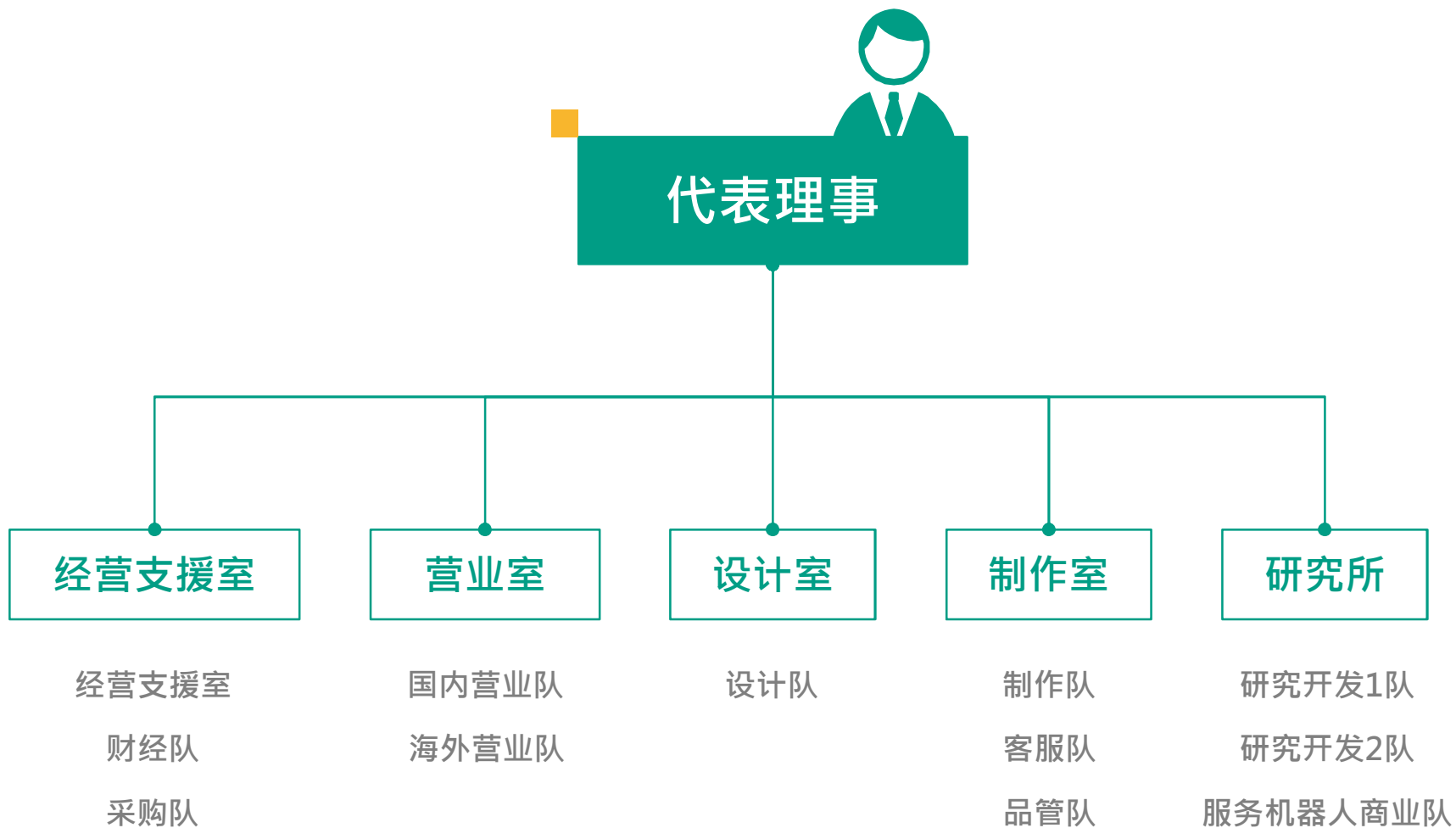
2016~2020

通过配件•机器人•应用系统的垂直系统化,创造综合效果,进军中国,印度市场,继而挑战成为全球性品牌

- 确保中国•越南市场的 Infra
- 通过强化R&D确保国际化产品
- M&A (配件,应用系统社)
- 扩大海外市场
- 改变使命
(DST Robot → HYULIM Robot)

Company Overview

3. 组织图



Company Overview

4. 经营系统(系统图)

任务



战略目标



核心价值



战略课题

通过提供便利的服务提高生活质量

产业机器人
新产品开发

扩大产品线

服务机器人
入市

家庭/office市场进军

로봇응용시스템
시장확대

工业机器人连接

신사업창출
(의료, 국방분야)

业务领域多元化

 热情的姿态

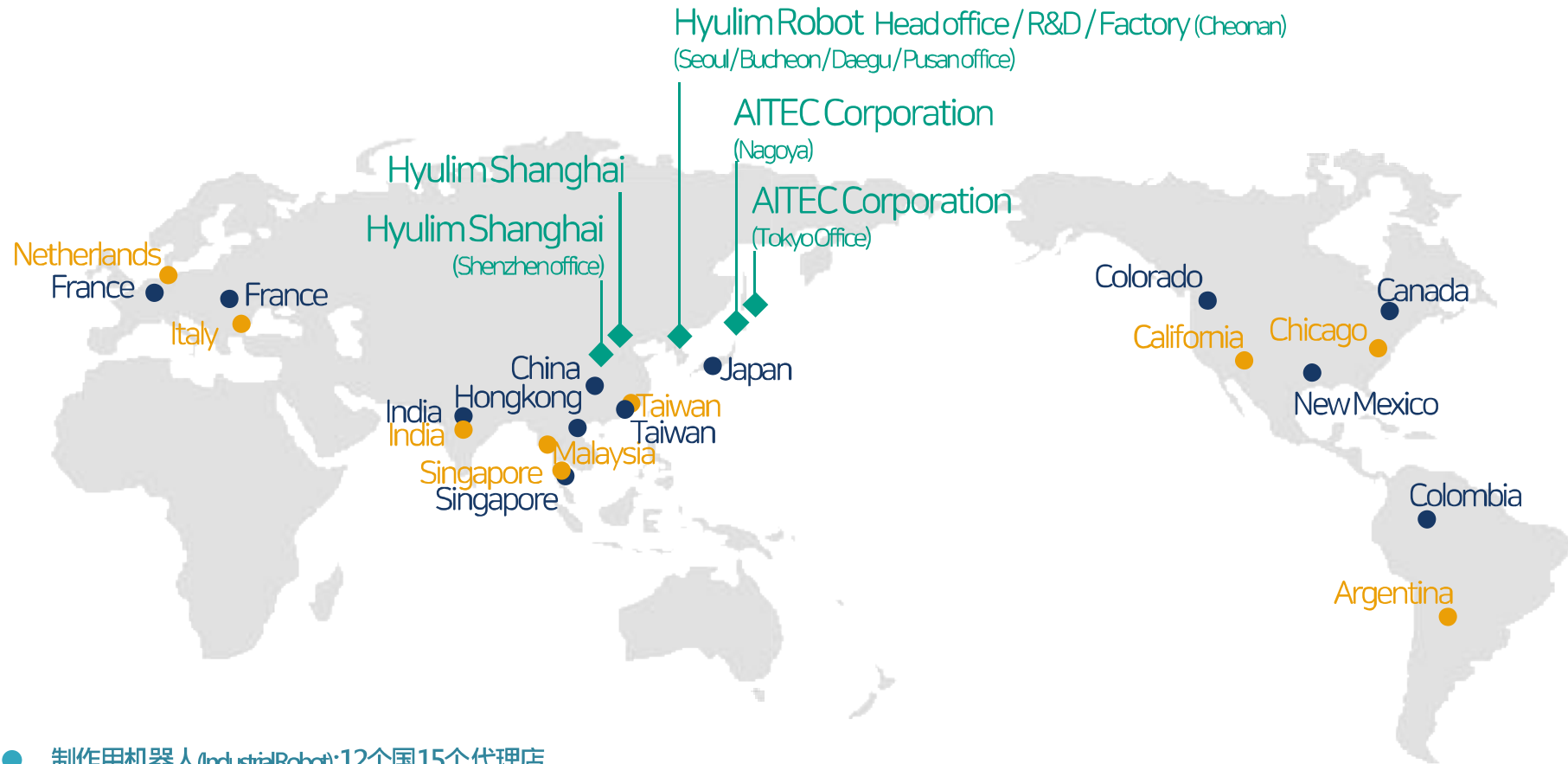
 创新思维

 关怀之心

- 通过积极的经营活动攻占市场
- 技术与成本创新 (创新产品开发与商品化)
- 新增长动力创造 - 扩大业务Portfolio
- 强化Global Marketing (扩大海外出口)

Company Overview

5. 全球化网络



- 制作用机器人(Industrial Robot): 12个国家 15个代理店
- 服务机器人(Service Robot): 19个国家 40个代理店
- ◆ Worldwide Office

Company Overview

6. Global Major Agency

AMERICA



TURKEY



China

INDIA



Taiwan



Vietnam

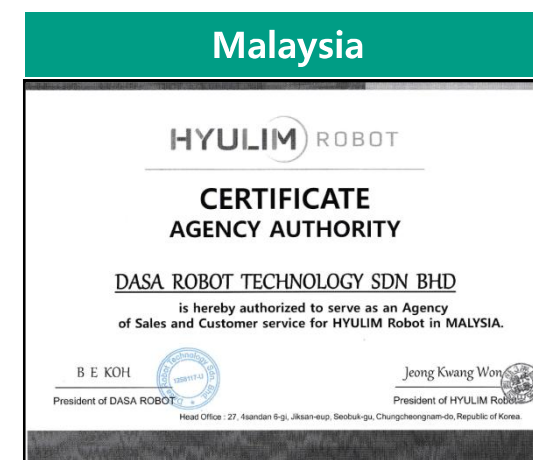
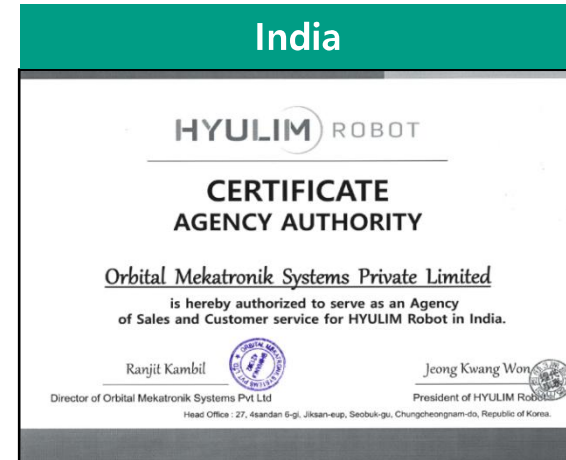


Malaysia
DASA Robot

Location		Company
Vietnam	Bắc Ninh.	MS Global
China	Shanghai, Shenzhen	DASA Tech
India	New Delhi, Mumbai etc	Orbital
Europe	Turkey	Balkan Robotics
USA	Chicago	Roboreps
Taiwan	Taoyuan	Burgeon
Malaysia	Penang	DASA Robot(MC Motion)

Company Overview

6. Global Major Agency



Business Overview

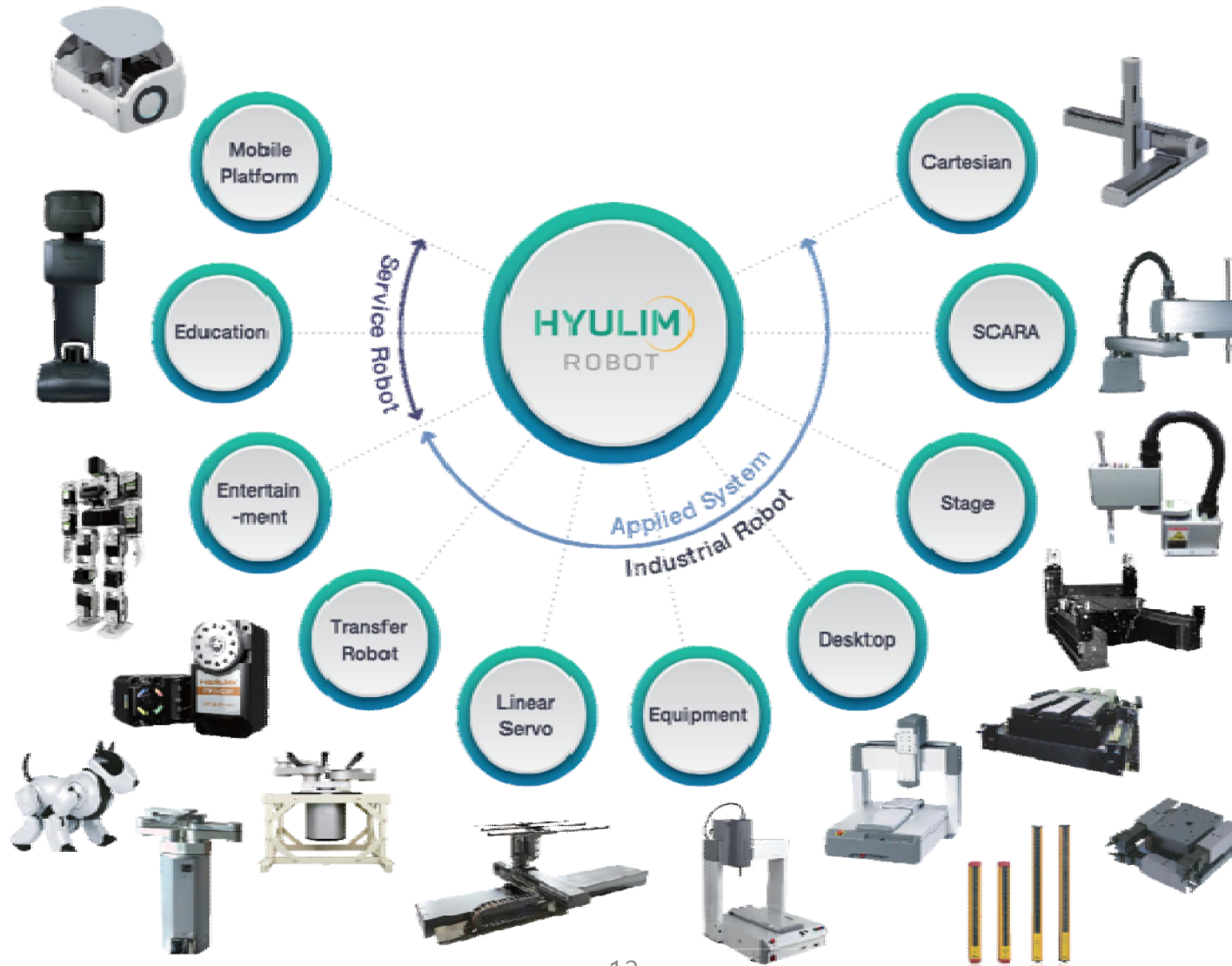
1. 主要商业部门
2. 产业部分介绍_制作用机器人
3. 产业部分介绍_服务机器人
4. 主要伙伴
5. Reference for Cartesian·Linear
6. Reference for Transfer Robot
7. Reference for Stage



Business Overview

1. 主要商业部门

从工业机器人到服务机器人构建最优的产品Port-folio



Business Overview

2. 产业部分介绍_制作用机器人

高性能和高精密的机械电子产业的主角

区分	主要特点及功能
<p data-bbox="215 778 524 829">玻璃搬运机器人</p> 	<ul style="list-style-type: none">• G3~G8.5 代(真空用/大气用)• Clean Class1~10• 多种类甲板(5kg ~ 250kg)• 专用控制器
<p data-bbox="215 1187 524 1238">晶圆搬运机器人</p> 	<ul style="list-style-type: none">• 真空用及大气用• 标准 Cylindrical 机器人• 高速型(直角)机器人

Business Overview

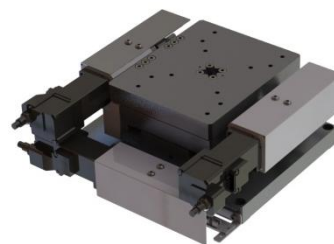
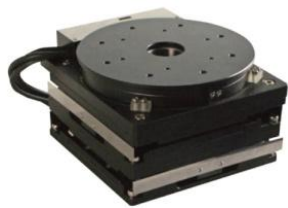
2. 产业部分介绍_制作用机器人

	区分	主要特点及功能
直角坐标机器人		<ul style="list-style-type: none">• 高强度结构• 实现清洁度 10 (Clean Class)• 实现高精密度• (一般型$\pm 10\mu\text{m}$, 精密型 $\pm 3\mu\text{m}$)
水平多关节机器人 (SCARA)		<ul style="list-style-type: none">• 包含高性能控制器• 实现清洁度 10• 使用绝对编码器• 3维dispenser及 palletizing 可工作
台式机器人 (DTR)		<ul style="list-style-type: none">• 高精度 Soldering 及 Dispensing 可工作• PCB routing• 内含高性能控制器

Business Overview

2. 产业部分介绍_制作用机器人

Alignment Stage



区分

主要特点及功能

- Compact Xy θ - Table
- Flexible combination of Xy θ
- Thin and Compact
- Driving method Linear motor

精密线型
发动机平台



- 多种工艺设备精密 STAGE
 - 切断及检查用
 - 搬运及组装用
- 高速(2m/s), 高精密度($\pm 1 \mu\text{m} \sim$)
- 体现精密控制系统

运动控制器
(单轴,多轴)

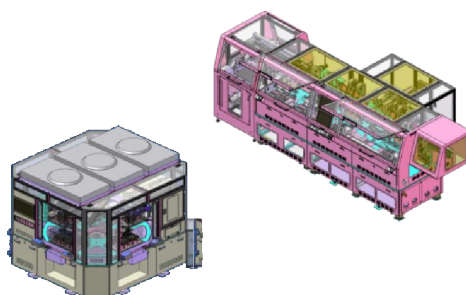


- 机器人专用控制器
 - 直角坐标机器人,台式机器人,水平多关节机器人
- Sealing 及 Dispensing 专用软件
- Field-Bus(Ethernet,CC-Link,Profi-bus)

Business Overview

2. 产业部分介绍_制作用机器人

DISPLAY
TSP/ ICT

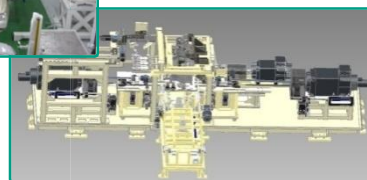


区分

主要特点及功能

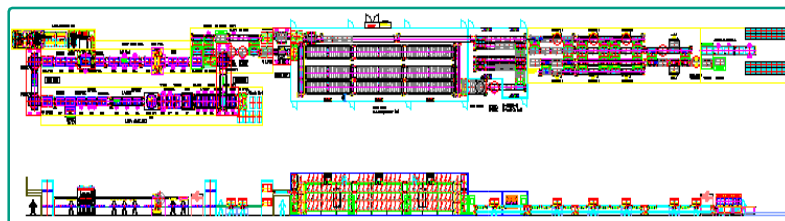
- Coater
- Precision Stage
- Bonder
- Laminator
- Dispenser
- Laser Solder, Laser Marker

汽车



- 焊接
- Handing
- 组装及 Sealing
- 检查

自动化工厂



- 组装工艺
- Conveyor 转运
- 包装
- 装卸

Business Overview

3. 产业部分介绍_服务机器人

HerkuleX

区分

主要特点及功能



- 多种模型
 - DRS-0101
 - DRS-0201(金属齿轮, 扭力24kgf.cm)
 - DRS-0401,0601(大容量发动机)
 - DRS-0402,0602(磁敏编码器)

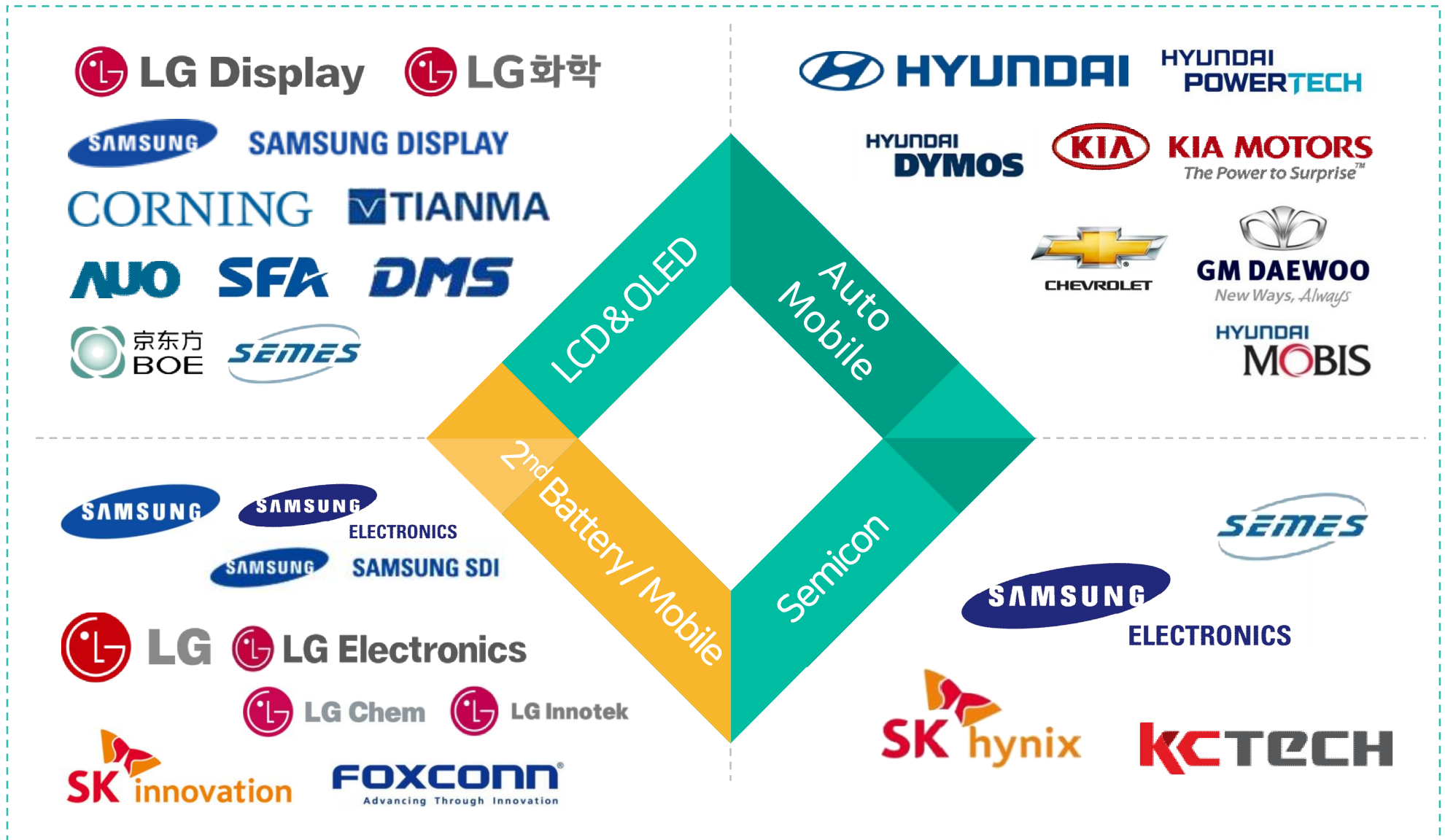


- 教育机器人 “HOVIS”
- 移动机器人 “TETRA”
- Home/Office机器人 “TEMI”
 - 自动驾驶,视频通话,AI语音识别
 - 娱乐(图片,音乐,新闻等)
 - 与IOT联系的设备联动
 - (国际)以色列国防机器人专业企业R公司签署总经销合同

个人用服务机器人

Business Overview

4. 主要伙伴



Business Overview

5. Reference for Cartesian·Linear

Model	Customer	Equipment
DRA DRM DRMC DLM	S社	Lami, OCA, Bonding, Deposition, Scanner, Testing, Laser-Marking, Transfer etc
	L社	Lami, OCA, Bonding, Deposition, Scanner, Testing, Laser-Marking, Transfer etc
	A社	Dispensing, Lami, OCA, Bonding, Deposition, Scanner, Testing, Transfer etc
	L社	Testing, Transfer, Cutting etc
	S社	Testing, Transfer, Cutting etc
	B社	Cleaning, Transfer, Bonding, Testing, Deposition, Scanner, Laser-marking etc
	S社	Cleaning, Transfer, Bonding, Testing, Deposition, Scanner, Laser-marking etc
	C社	Cleaning, Transfer, Bonding, Testing, Deposition, Scanner, Laser-marking etc
	T社	Cleaning, Transfer, Bonding, Testing, Deposition, Scanner, Laser-marking etc
	H社	Cleaning, Transfer, Bonding, Testing, Deposition, Scanner, Laser-marking etc
	S社	Cleaning, Transfer, Bonding, Testing, Deposition, Scanner, Laser-marking etc
	H社	Testing, Transfer etc
	H社	Testing, Transfer etc
H社	Testing, Transfer etc	

Business Overview

6. Reference for Transfer Robot

[단위 : Unit]

Model	Customer	Q'ty	Equipment
4G	I社	40	Transfer
Total		40	
5.5G	S社	117	Dry Etcher
	B社	23	Dry Etcher
	L社	7	Dry Etcher
	D社	16	Dry Etcher
	C社	1	Dry Etcher
	G社	1	Dry Etcher
	H社	1	Dry Etcher
	ETC	17	Dry Etcher
Total		183	
6G Normal Type	L社	8	Dry Etcher
	G社	20	Dry Etcher
	C社	15	Dry Etcher
	T社	5	Dry Etcher
6G High-Payload Type	S社	1	OLED deposition
	A社	1	OLED deposition
Total		50	
8.6G	I社	3	Dry Etcher
Total		3	

Business Overview

7. Reference for Stage

[단위 : Unit]

Model	Customer	Q'ty	Equipment
Gantry	S社	49	85" LGP Laser scriber, G5.5 Slit coater etc
	N, P社	2	G8 Glass cutting
	B社	19	35" LGP Laser scriber etc
	T社	84	G5 Slit Coater, LGDCA_G8 Glass Scriber etc
	O社	7	G8 LCD-Inspection PH2 개조
	L社	2	G8_Half OLED GLP Inspection
Total		163	
Hybird	S社	205	Wafer Probe Stage, G5.5 Cell Scriber etc
	J社	1	FPD Manual Stage
	L社	1	Laser Welding Stage
Total		207	



THANK YOU

HYULIM ROBOT